

Communiqué de presse

9 septembre 2015

Ouverture de l'exposition « 2050. Une brève histoire de l'avenir »



Le vendredi 11 septembre 2015 s'ouvre, aux Musées royaux des Beaux-Arts de Belgique, l'exposition « 2050. Une brève histoire de l'avenir ». Réalisé en partenariat avec le musée du Louvre, ce concept exceptionnel interroge notre avenir à l'horizon 2050.

Peintures, sculptures, photographies, vidéos, installations et arts numériques: plus de 70 œuvres d'art contemporain viennent éclairer notre regard sur des thématiques sociétales actuelles et futures.

L'exposition des **Musées royaux des Beaux-Arts de Belgique** (MRBAB) aborde – à travers des créations d'art contemporain – de grandes thématiques sociétales comme la surconsommation, les conflits mondiaux, la raréfaction des ressources naturelles, les inégalités sociales et économiques, la mutation de l'être humain. À ces thèmes complexes viennent se greffer des visions positives et constructives, parfois même teintées d'humour. Des **artistes belges et internationaux** comme Sugimoto, Boetti, Kingelez, Warhol, LaChapelle, Gursky, Op de Beeck, Burtynsky, Yongliang, Turk, Alÿs, Hatoum,... nous invitent ainsi à **[re]penser l'avenir**.

L'exposition complémentaire du **musée du Louvre** [24.09.2015 > 04.01.2016] se projette dans le futur en se fondant sur une lecture subjective du passé, imaginée et portée par la création artistique des millénaires précédents, mais aussi par quinze œuvres d'artistes contemporains du monde entier.

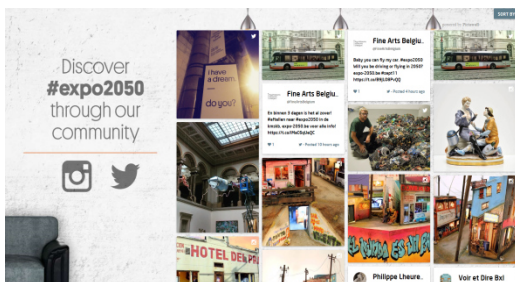
Ces deux expositions sont inspirées du livre de **Jacques Attali** *Une brève histoire de l'avenir* [éd. Fayard, traduit en 18 langues, nouvelle édition août 2015].

11 septembre : date symbolique

La date d'ouverture de l'exposition à Bruxelles – 11 septembre 2015 – renvoie aux événements du *World Trade Center* qui ont ouvert le nouveau millénaire et bousculé l'ordre du monde. Cette symbolique est importante dans le *storytelling* de l'exposition, notamment avec les œuvres de Wolfgang Staehle et Hiroshi Sugimoto, qui évoquent le déclin de l'empire américain.

Intéreactivité

L'interactivité sera assurée grâce aux nouvelles technologies encourageant les visiteurs à commenter et partager leur propre perspective avant, pendant et après l'exposition. Un **photomaton** permettra aux visiteurs d'envoyer un « gif » (photo animée) accompagné d'un message tourné vers le futur.



Un **social wall** projettera, en temps réel, les interactions #expo2050 sur les réseaux sociaux. Les expositions de Bruxelles et Paris dialogueront donc avec le reste du monde. Le tout est aussi à suivre en direct sur le **site web de l'exposition** www.expo-2050.be – qui propose également des

vidéos (teasers, interviews et timelapses).

Une **application pour smartphone et tablettes** est proposée gratuitement (en FR, NL et EN). Remplaçant l'audioguide, elle raconte l'exposition à travers des interviews, vidéos, photos, images d'archives, articles,... L'utilisateur peut donc tant préparer sa venue au musée qu'élargir sa réflexion sur les œuvres et sujets abordés. Trace virtuelle et qualitative de l'exposition, l'application « **Fine Arts Belgium** » fournit un contenu supplémentaire (vidéo) au catalogue.

Regard sur l'Europe

L'exposition évoquera également la **construction européenne**, envisagée sous l'angle de l'utopie politique. Une collaboration entre les étudiants en art de l'École Nationale Supérieure des Arts Visuels (ENSAV / La Cambre, Bruxelles), et ceux en sciences politiques de l'Institut d'études européennes (Université Libre de Bruxelles) a permis de réaliser un travail documenté et personnel sur ce thème.

Reproduction 3D



Un partenariat inédit a été développé entre le Musée Numérique (MRBAB), le *Naturhistorisches Museum* de Vienne et la firme Trideus (en coopération avec Alph Studios). Avec la **numérisation 3D de la Figurine de Stratzing** (Vénus de Galgenberg), une pièce maîtresse de l'expo datant du paléolithique, les MRBAB remettent en question les techniques modernes de reproduction et le rôle à venir des musées.

Programme d'activités

De nombreuses activités sont organisées en marge de l'exposition (**conférences, colloques, ateliers créatifs, visites guidées, visites « sur mesure », etc.**).

Le public pourra également participer aux « **meet the artist** », des rencontres exclusives avec les grands noms de l'art contemporain (Olga Kisseleva, Thu Van Tran, Maarten Vanden Eynde, Hans Op de Beeck, David Altmejd,...).

> **Conférence de presse** | Jeudi 10 sept 2015 (11:00)
Rue de la Régence 3 | 1000 Bruxelles
Infos & confirmation : samir.al-haddad@fine-arts-museum.be

INFORMATIONS PRATIQUES

BRUXELLES
11.09.2015 > 24.01.2016
www.expo-2050.be

Horaires

mardi > vendredi | 10:00 > 17:00
samedi > dimanche | 11:00 > 18:00

Tarifs

€ 14,50 adulte € 12,50 senior (+65 ans),
€ 8 jeune (6 > 25 ans), enseignant, personne
souffrant d'un handicap et leur accompagnateur
€ 10,5 groupe adulte € 3,5 groupe scolaire
€ 0 Ami des MRBAB, membre ICOM, enfant [-6ans]

Ticketing online : <https://onlineticketing.fine-arts-museum.be>

Une application multimédia et un guide
du visiteur [papier] gratuits sont disponibles.

Catalogue : coéd. Snoeck/MRBAB, 224 p., € 32
[également disponible en e-book]

Commissariat de l'exposition

Jennifer BEAULOYE, docteur en histoire de l'art et
chercheur post-doctoral en muséologie et
nouvelles technologies | Pierre-Yves DESAIVE,
responsable médias numériques & art contemporain |
Jean DE LOISY, conseiller scientifique | Jacques ATTALI,
conseiller scientifique

CONTACTS

Communication & Relations extérieures

Isabelle Bastaits
T + 32 2 508 34 09 M + 32 479 24 99 04
Isabelle.bastaits@fine-arts-museum.be

Presse | Samir Al-Haddad
T + 32 2 508 34 08 M + 32 472 50 00 14
samir.al-haddad@fine-arts-museum.be

PARIS
24.09.2015 > 04.01.2016
www.louvre.fr

Horaires

Tous les jours de 09:00 à 17:30, sauf le mardi.
Nocturnes les mercredis et vendredis jusqu'à 21:30.

Tarifs

Tarif unique d'entrée au musée : € 15.
Gratuit pour les moins de 18 ans, les moins de
26 ans résidents de l'U.E., les enseignants
titulaires du pass éducation, les demandeurs
d'emploi, les adhérents des cartes Louvre
familles, Louvre jeunes, Louvre professionnels
et Amis du Louvre, ainsi que le premier
dimanche des mois de septembre à mars.

Catalogue : coéd. Hazan/Louvre, 384 p., € 45

Commissariat de l'exposition

Dominique DE FONT-REAUUX, conservateur
général au musée du Louvre, directrice du musée
national Eugène-Delacroix | Jean DE LOISY,
président du Palais de Tokyo | Jacques ATTALI,
conseiller scientifique | avec la collaboration de
Sandra ADAM-COURALET

CONTACTS

Relations extérieures

Anne-Laure Béatrix, directrice
Adel Ziane, sous-directeur de la communication
Sophie Grange, chef du service presse

Presse | Céline Dauvergne
T + 33 1 40 20 84 66
celine.dauvergne@louvre.fr